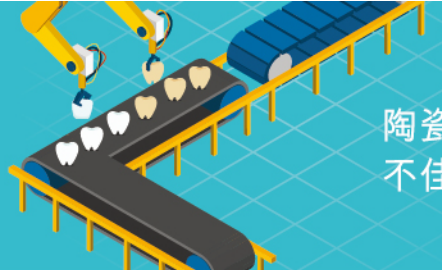


# 陶瓷貼面



陶瓷貼面就是在牙齒上黏合上一層薄薄的瓷片。適用在創傷或斷裂的牙齒、顏色不佳的牙齒、外型不佳的牙齒、還有排列不整齊的牙齒。

## 陶瓷貼面

在現今工商業社會中，人們愈來愈重視外表，除了髮型髮色、服飾穿著、肌膚保養外，也留意到牙齒美白、指甲修飾等方面。很多人都知道，最近流行指甲彩繪，把精心刻畫製作的人工指甲貼片，黏著在真正指甲上，以達到美化的效果。但大多數人可能不曉得，假牙製作也有類似技術，可以像貼瓷磚一樣，一片一片地貼在牙齒上，這就是陶瓷貼片。

陶瓷貼面(Dental Veneer)就是在牙齒上黏合一層薄薄的瓷片。適用在創傷或斷裂的牙齒、顏色不佳的牙齒、外型不佳的牙齒、還有排列不整齊的牙齒。

由於陶瓷貼面是半透明的材質，黏貼在牙齒後會透出自然牙的色澤，顏色一般來說非常美觀自然。

相對牙套(Dental Crown)來說，陶瓷貼片對牙齒的傷害較少，而且不會改變原來正常的咬合及咀嚼，適應性較快。隨著科技的進步，用來製造陶瓷貼面的材料也不斷地更新。

貼面用陶瓷材料的強度和性能越來越接近牙體組織，而且顏色仿真度越來越高。一般而言，陶瓷貼面的價格要比一般牙套(Porcelain Fused to Metal Crown)為高。

## 治療程序：

將牙齒的唇側外表面磨掉簿簿的一層，然後利用酸蝕粘合的技術，以特殊高強度黏合劑(Dental Adhesives)將0.5至0.7毫米的瓷片黏著在牙齒表面上。陶瓷貼片能夠改善牙齒的形狀、排列、長度以及顏色，達到牙齒整齊和美白的效果。



## 注意事項：

- ◆ 並不是每一個人都適合用貼片，進行貼面修復前需要有健康的牙齦作保障。建議先約見牙科醫生，由醫生先作出評估後才進行相關治療。
- ◆ 裝設陶瓷貼片後應避免讓陶瓷貼片受到碰撞與猛烈的咬合，避免進食堅硬的食物。
- ◆ 若有磨牙習慣，應配戴牙齒保護套，以避免陶瓷貼片有碎裂的情況發生。
- ◆ 如果發現陶瓷貼片有裂痕或脫落要及時找牙醫治理。

